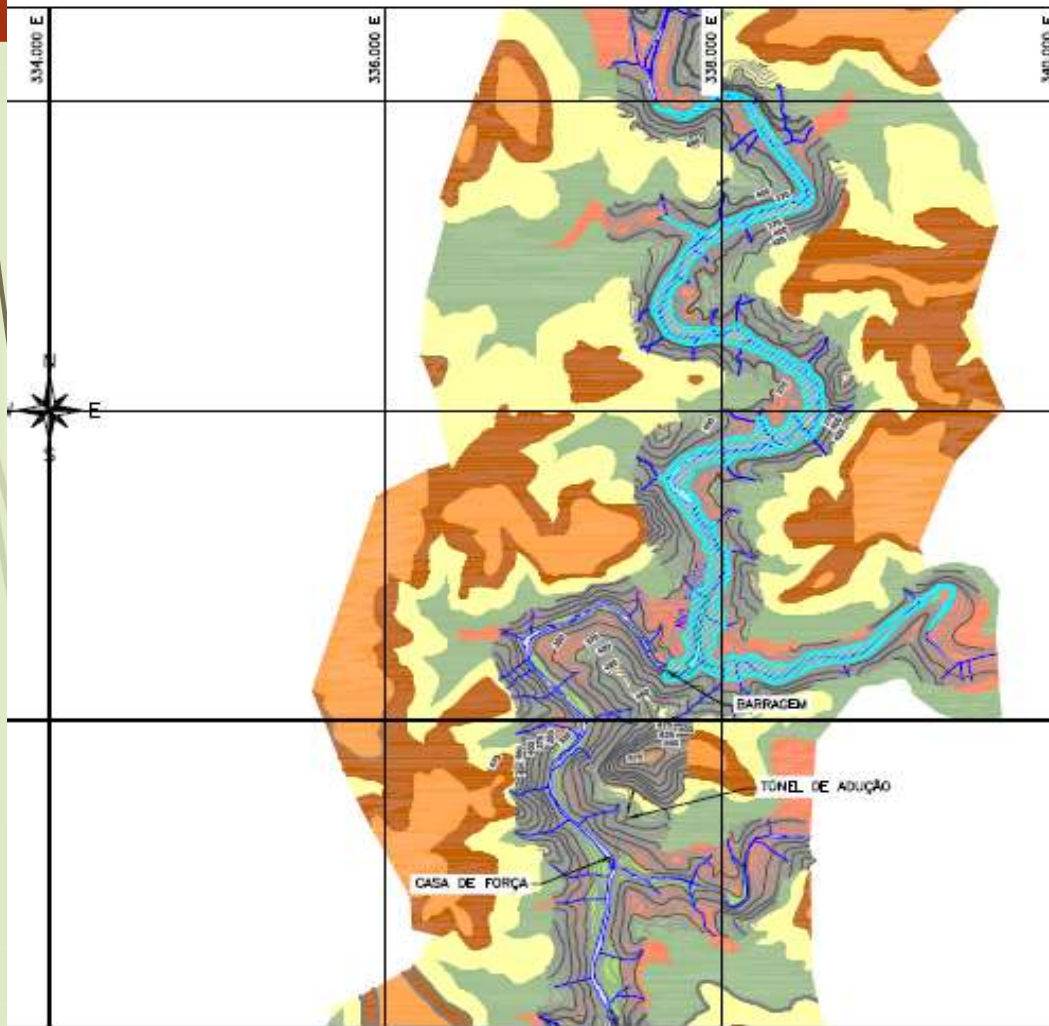




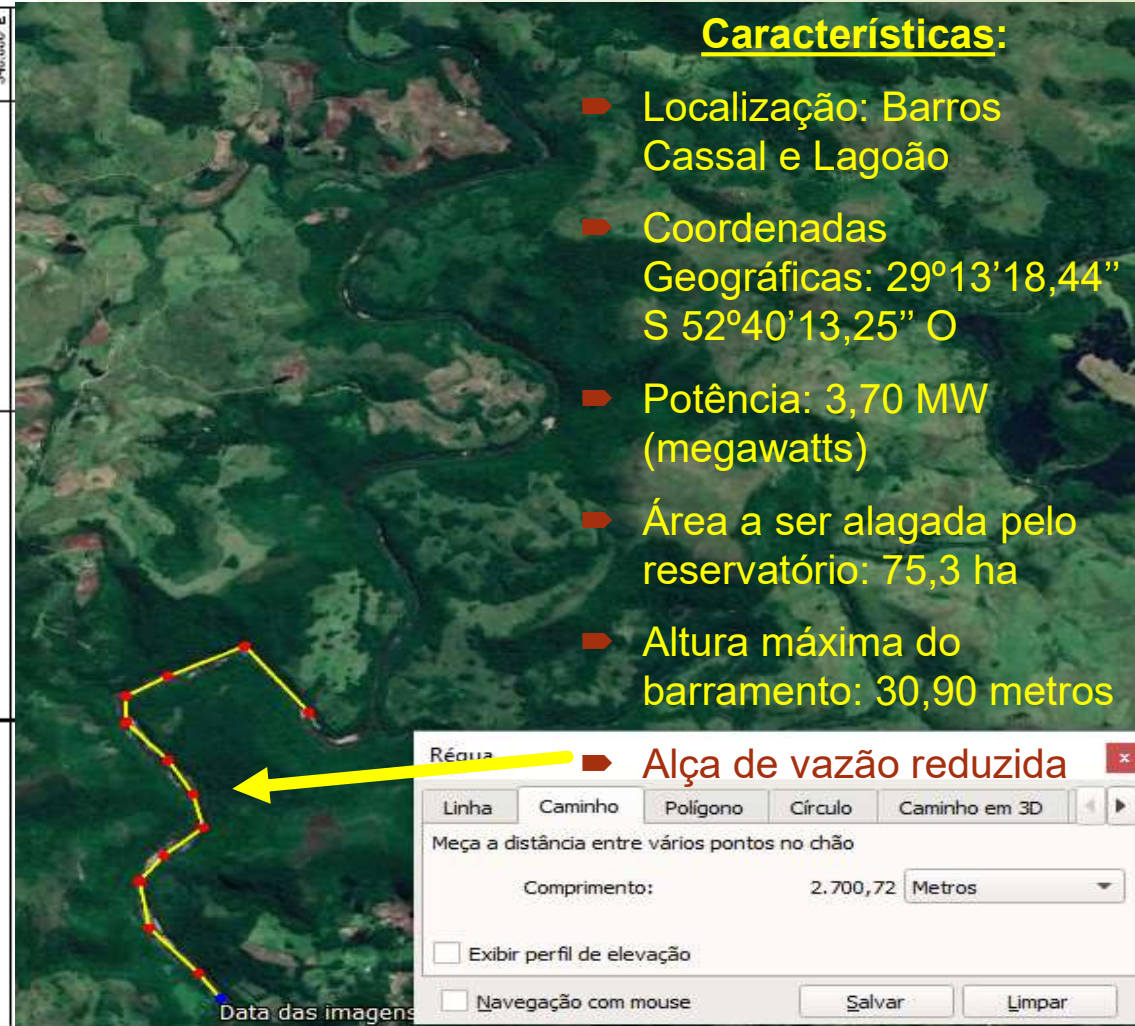
PCHs do Rio Pardo

PCH GRAMADO DOS FRANCOS



Características:

- Localização: Barros Cassal e Lagoão
- Coordenadas Geográficas: 29°13'18,44" S 52°40'13,25" O
- Potência: 3,70 MW (megawatts)
- Área a ser alagada pelo reservatório: 75,3 ha
- Altura máxima do barramento: 30,90 metros



➤ Alça de vazão reduzida

Régua

Linha Caminho Polígono Círculo Caminho em 3D

Meça a distância entre vários pontos no chão

Comprimento: 2.700,72 Metros

Exibir perfil de elevação

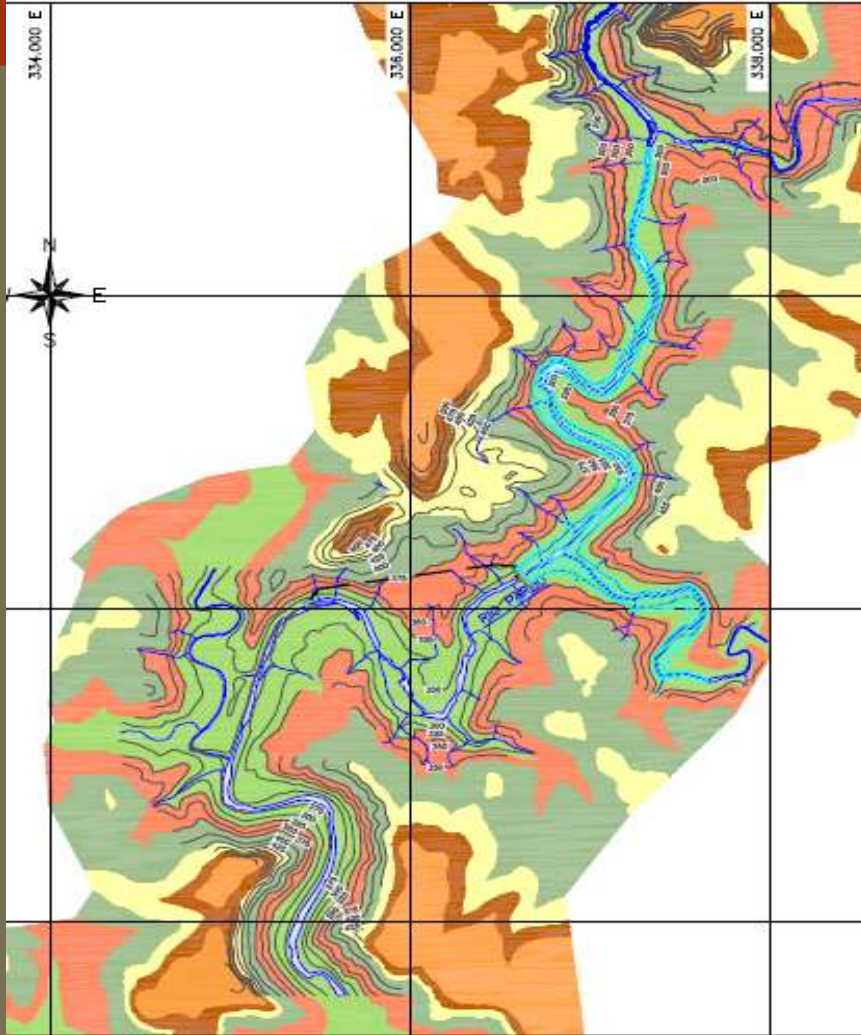
Navegação com mouse

Salvar

Limpar

Data das imagens

PCH GRAMADO XAVIER



Características:

- Localização: Gramado Xavier e Lagoão
- Coordenadas Geográficas: 29°15'30,02" S 52°40'53,25" O
- Potência: 3,3 MW (megawatts)
- Área a ser alagada pelo reservatório: 48,7 ha
- Altura máxima do barramento: 23,50 metros

Régua

Linha Caminho Polígono Círculo Caminho em 3D

Meça a distância entre vários pontos no chão

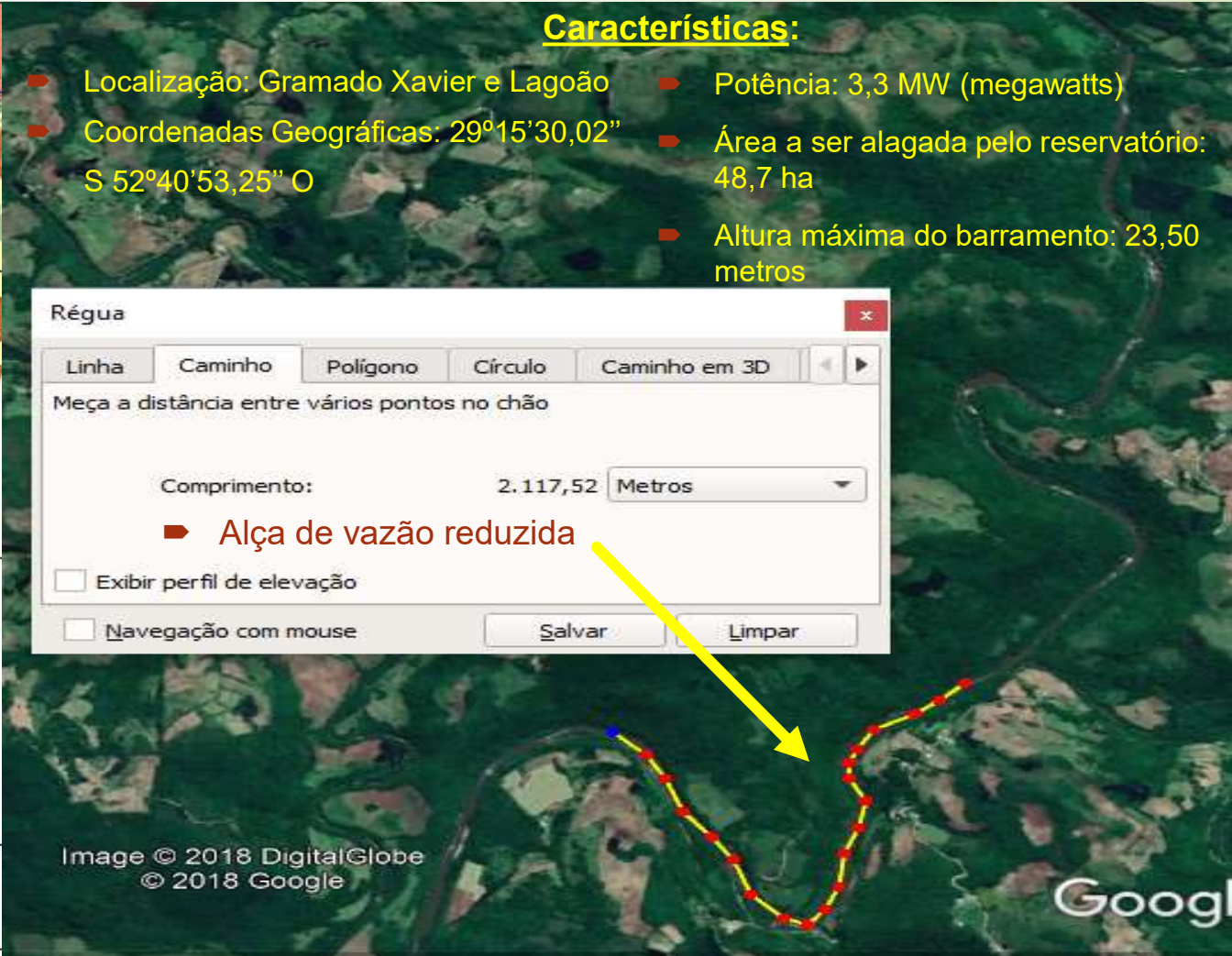
Comprimento: 2.117,52 Metros

Alça de vazão reduzida

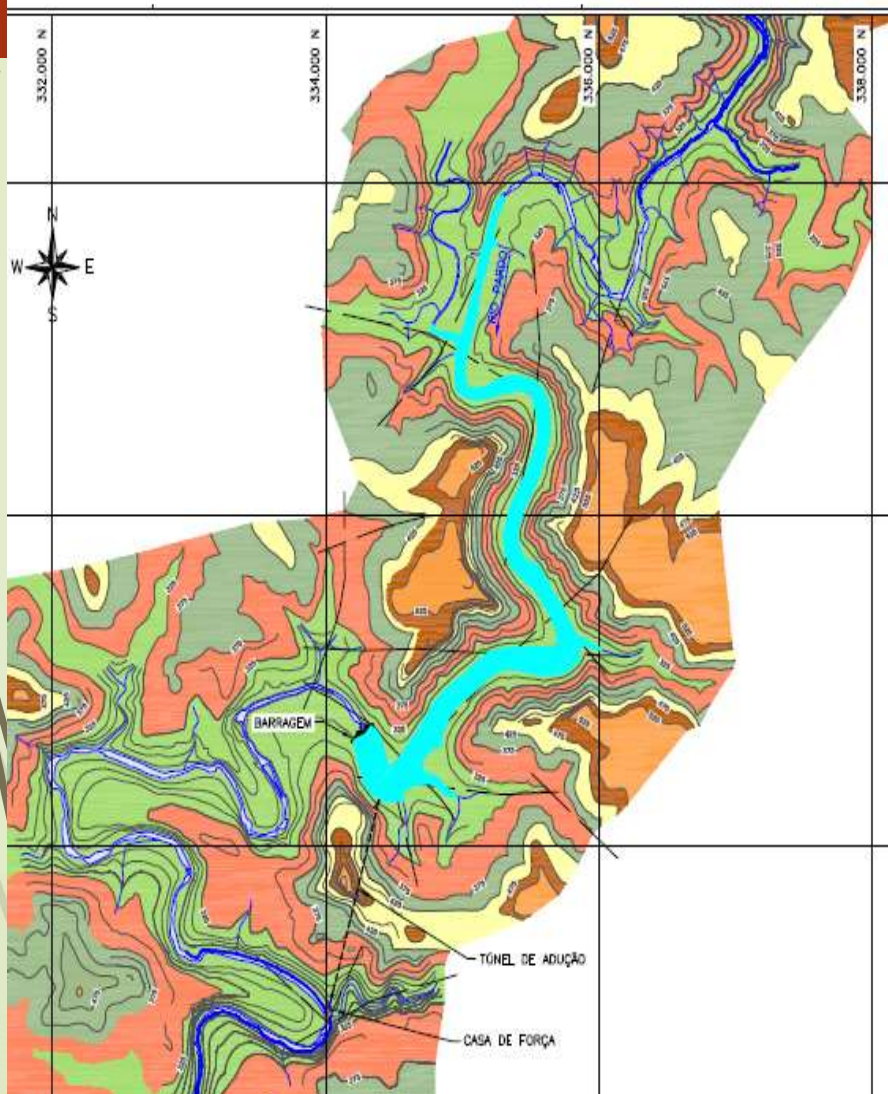
Exibir perfil de elevação

Navegação com mouse

Salvar Limpar



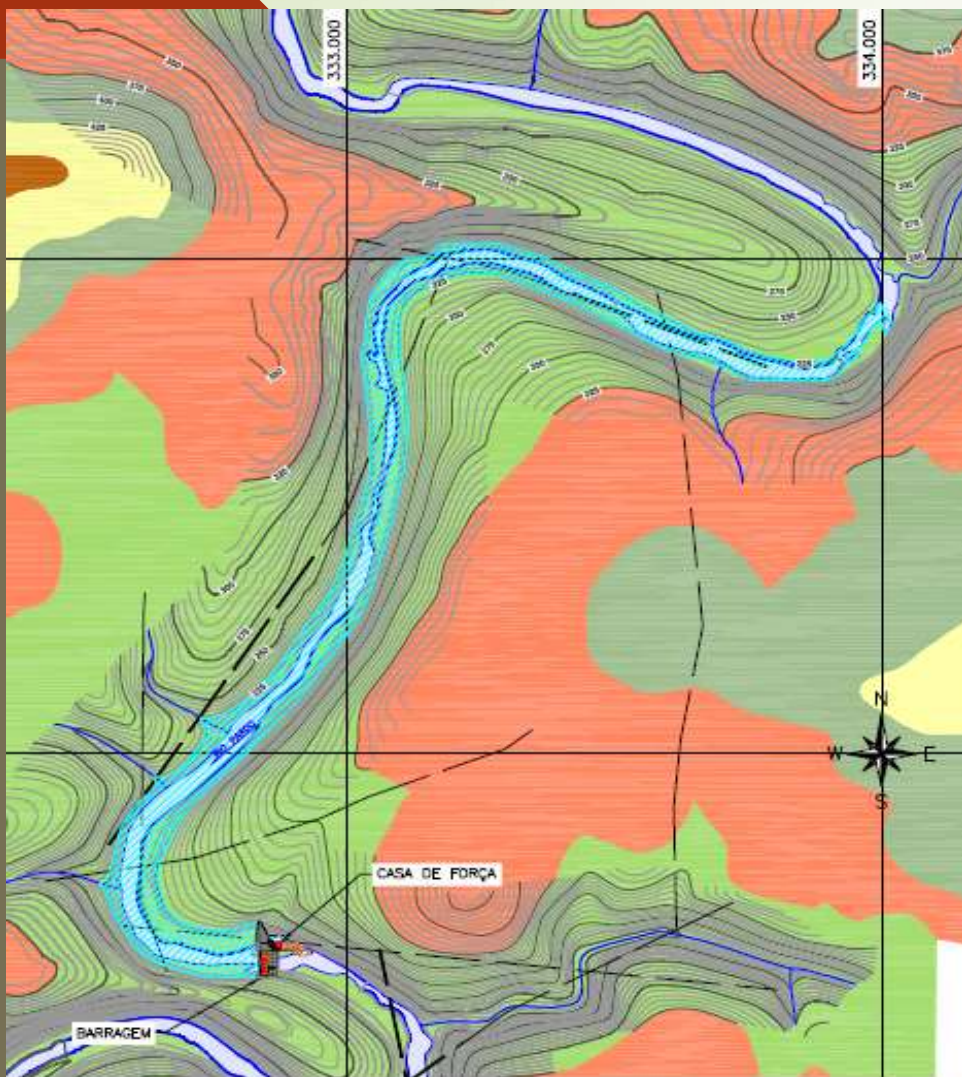
PCH BARRA DE FERRO



Características:

- Localização: Linha Barra de Ferro, Gramado Xavier e Lagoão
- Coordenadas Geográficas: 29°17'23,70" S 52°42'23,21,53" O
- Potência: 6,80 MW (megawatts)
- Área a ser alagada pelo reservatório: 63,8 ha
- Altura máxima do barramento: 27 metros

PCH LAGOÃO



Características:

- Localização: Fazenda V.J. Rauber, Sinimbu e Lagoão
- Coordenadas Geográficas: 29°19'03,69" S 52°43'16,97" O
- Potência: 2,96 MW (megawatts)
- Área a ser alagada pelo reservatório: 18,3 ha
- Altura máxima do barramento: 23,50 metros

➤ Casa de máquinas na barragem sem alça de vazão reduzida

PCH PASSO DA GRAMA



Régua

Linha Caminho Polígono Círculo Caminho em 3D

Meça a distância entre vários pontos no chão

Comprimento: 2.899,34 Metros

Alça de vazão reduzida

Exibir perfil de elevação

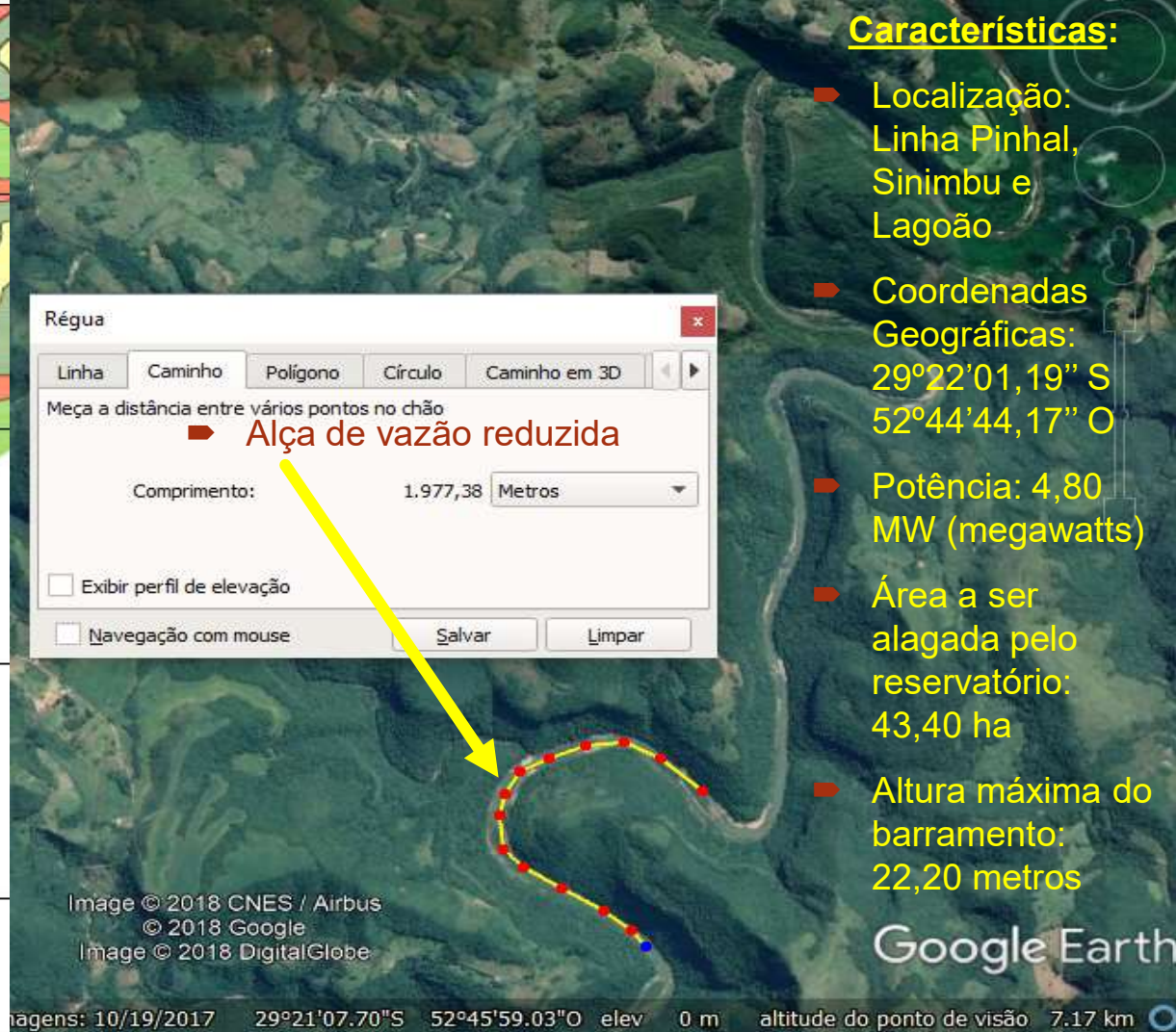
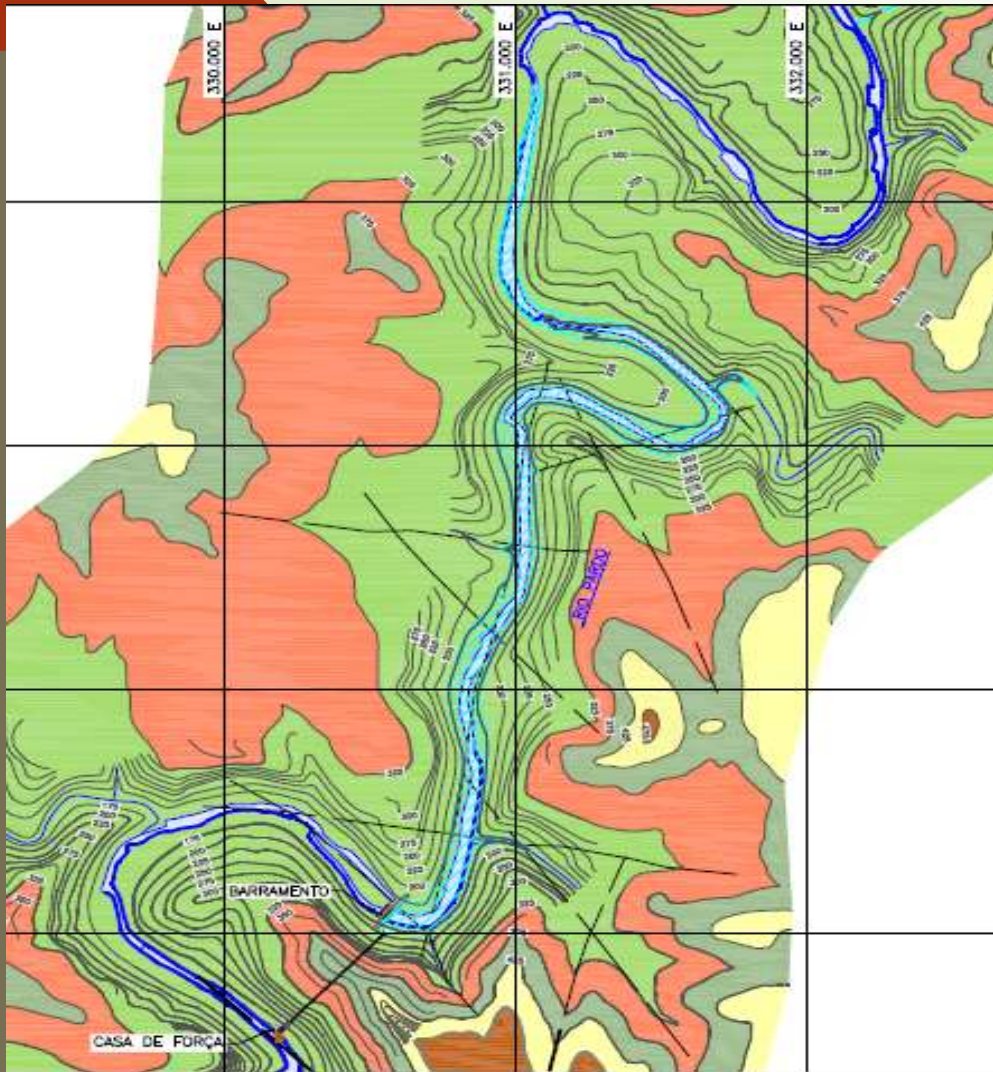
Navegação com mouse

Salvar Limpar

Características:

- Localização: Passo da Linha da Grama, Sinimbu e Lagoão
- Coordenadas Geográficas: 29°19'42,8" S 52°43'55,74" O
- Potência: 4,20 MW (megawatts)
- Área a ser alagada pelo reservatório: 19,64 ha
- Altura máxima do barramento: 18,20 metros

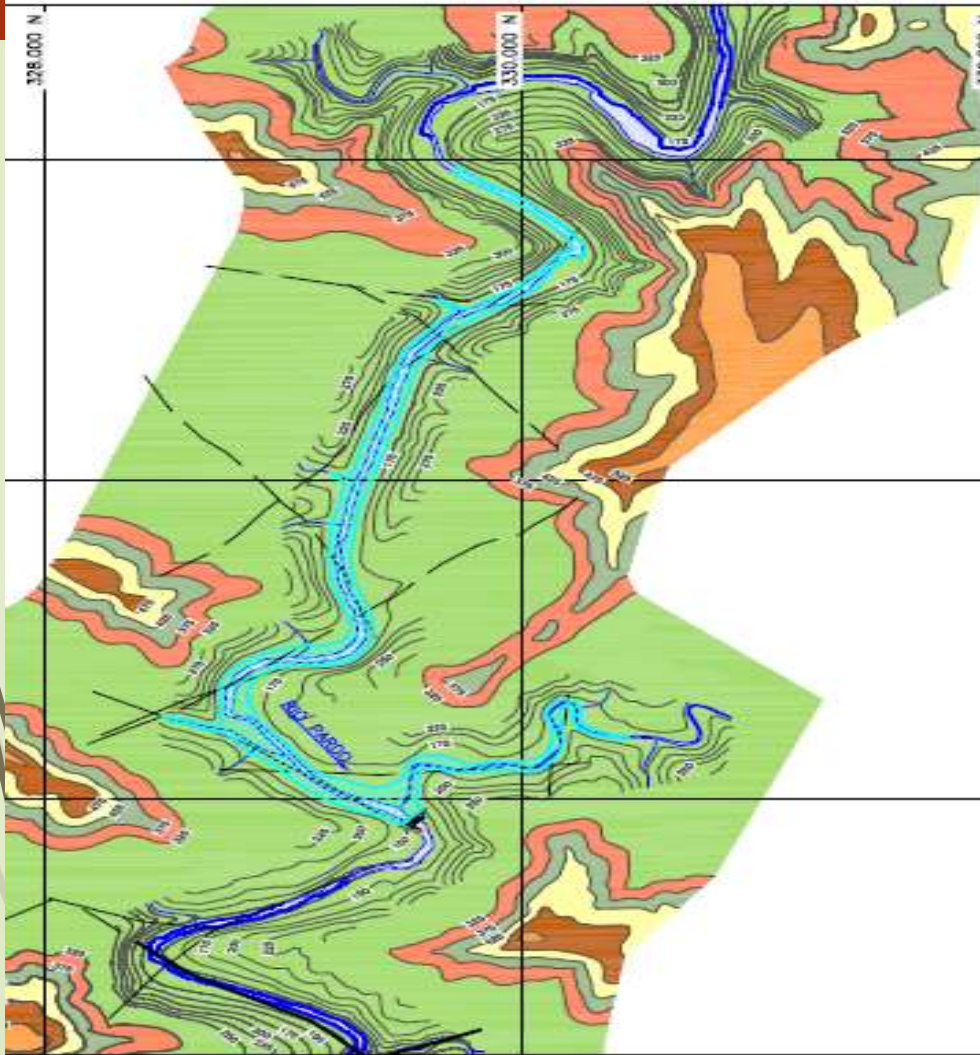
PCH LINHA PINHAL



Características:

- Localização: Linha Pinhal, Sinimbu e Lagoão
- Coordenadas Geográficas: 29°22'01,19" S 52°44'44,17" O
- Potência: 4,80 MW (megawatts)
- Área a ser alagada pelo reservatório: 43,40 ha
- Altura máxima do barramento: 22,20 metros

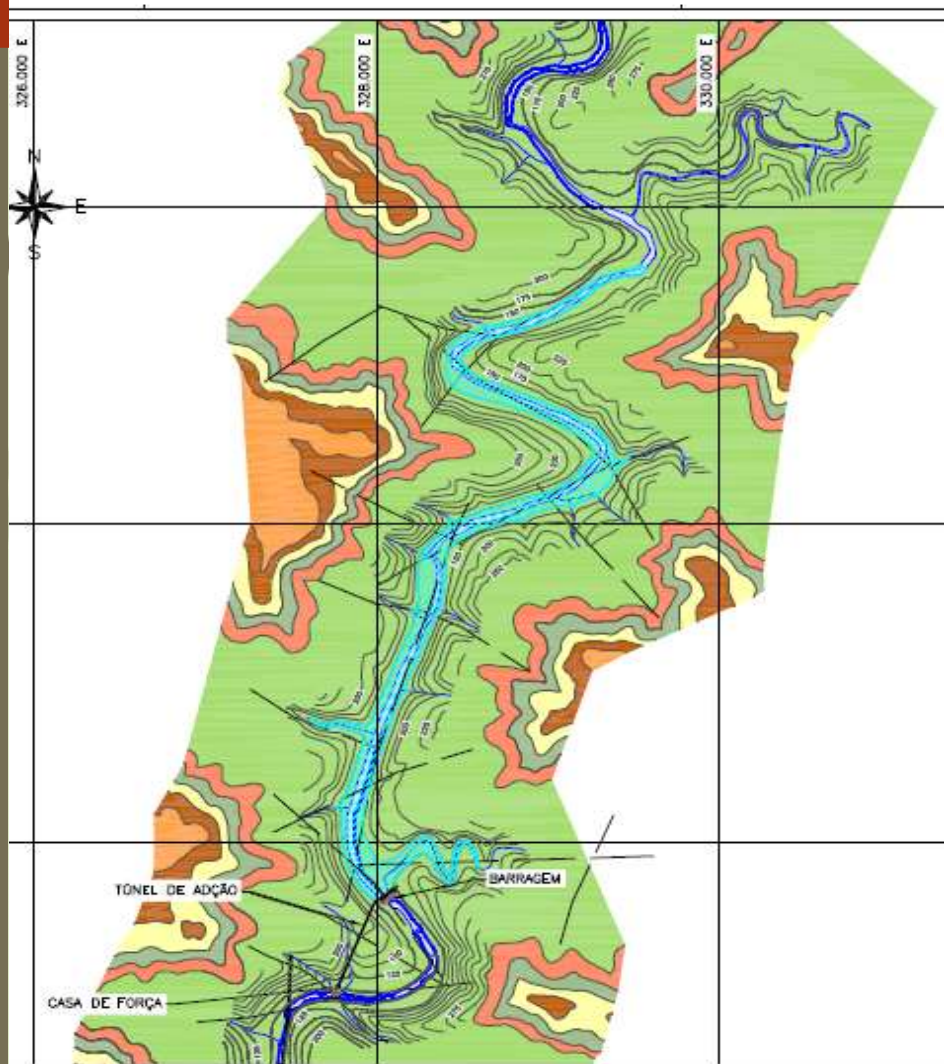
PCH LINHA CARVALHO



Características:

- Localização: Linha Carvalho, Sinimbu, Herveiras e Passa Sete
 - Coordenadas Geográficas:
29°24'16,83" S
52°45'24,55" O
 - Potência: 4,80 MW (megawatts)
 - Área a ser alagada pelo reservatório: 61,20 ha
 - Altura máxima do barramento: 28,10 metros
- Casa de máquinas na barragem sem alça de vazão reduzida

PCH FOZ DO BIRIBA



Características:

- Localização: Linha Biriba, Herveiras, Vale do Sol e Passa Sete
- Coordenadas Geográficas: 29°26'17,00" S 52°46'19,00" O
- Potência: 6,20 MW (megawatts)
- Área a ser alagada pelo reservatório: 72,58 ha
- Altura máxima do barramento: 26,10 metros

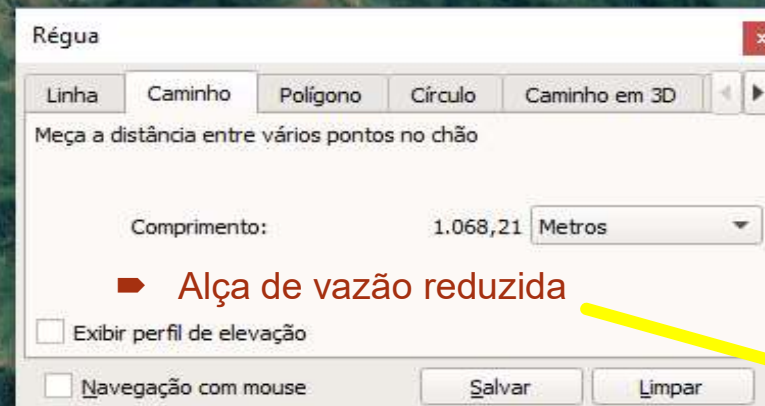


Image © 2018 CNES / Airbus
© 2018 Google
Image © 2018 DigitalGlobe

Go

LOCALIZAÇÃO GERAL DAS PCH's DO RIO PARDO





INEXISTÊNCIA DE CONFLITOS DE USO DA ÁGUA

- ▶ Nas alças de vazão reduzida e de barramentos não existem outros usuários de água cadastrados;
- ▶ Portanto, na área de influência das PCH's do Rio Pardo não há conflitos de usos da água.



Obrigado pela atenção!

Contatos:

Engº. Ambiental Rangel Ghisleni

(51) 9 9718-0087

rangel@rgghisleni.com.br

Luiz Fernando Faller

(54) 9 9966 0290

fernando0176@gmail.com